



EdA

DJIBOUTI – PAUI.

Rénovation de chambres froides

Quartier Massart

Demande complémentaire du SID.

Pose de 7 équipements de chambres froides:
Groupes, évaporateurs, liaisons pour le PAUI
de DJIBOUTI.





EdA

Point d'Alimentation Unique Interarmée
de DJIBOUTI (PAUI) « Quartier Massart ».

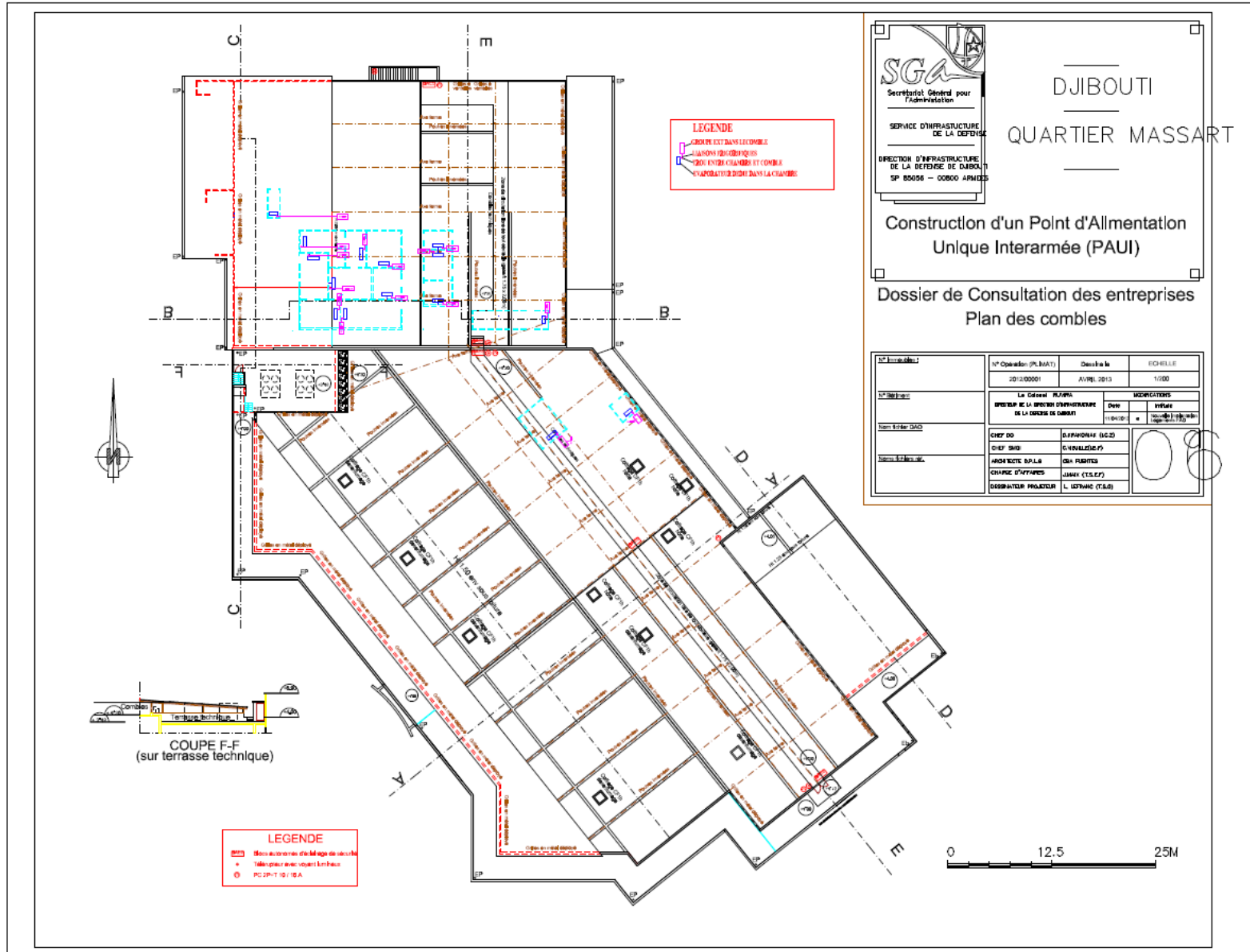
**Remplacement des équipements
frigorifiques des chambres froides:**

N° 46 / 51 / 54 / 58 / 59 / 60 / 71

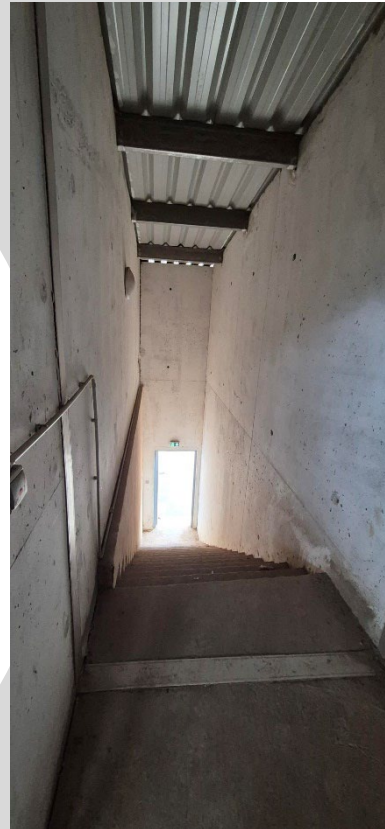
DOSSIER TECHNIQUE:

Plans de localisation et photos

PLAN GENERAL DE REPERAGE NIVEAU COMBLES



VUES GENERALES ET ACCES - NIVEAU COMBLES



CHAMBRE FROIDE N° 46

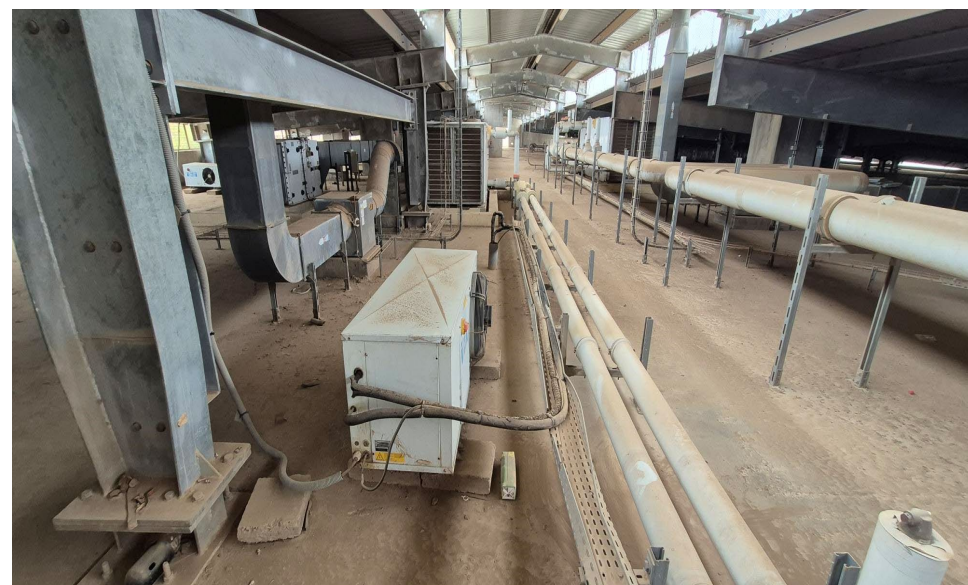
CHAMBRE FROIDE POSITIVE 5 n°46

Base de calcul : Volume calculé selon les dimensions: 36.5m³ Produits stockés : DIVERS (yaourt + fruits et légumes). Puissance frigorifique calculée suivant dimensions et épaisseur: P = 6000 W Température d'évaporation 0°C Température ambiante extérieur +50°C. Groupe de condensation installé sur le toit et placé sous un abri distance maximal groupe évaporateur 28m.

UATSEB011T03T4-00 - GROUPE POSITIF NON CARROSSE BITZER 2EES-3Y - R449A + OPTIONS

Y compris ligne liquide, double pressostat sécurité HP/BP, pressostat ventilateur condenseur, séparateur d'huile, armoire électrique, cataphorèse condenseur

Évaporateur BOREA-E35-2 E5.5 E 4S
Kit TE2 / N3 - A braser R449A
RC500 LX (RCNS3UDTX2F701) 10A négatif deg électrique 10A



CHAMBRE FROIDE N° 51



CHAMBRE FROIDE POSITIVE 2 N°51

Base de calcul : Volume calculé selon les dimensions: 12.7 m3 Produits stockés : DIVERS (non défini). Puissance frigorifique calculée suivant dimensions et épaisseur panneau: P = 3150 W Température d'évaporation -8°C Température ambiante extérieur +50°C. Groupe de condensation installé sur le toit et placé sous un abri distance maximal groupe évaporateur 28m.



UATSEB01T03T4-00 - GROUPE POSITIF NON CARROSSE BITZER 2EES-3Y - R449A + OPTIONS

Y compris ligne liquide, double pressostat sécurité HP/BP, pressostat ventilateur condenseur, séparateur d'huile, armoire électrique, cataphorèse condenseur

Kit TE2 / N3 - A braser R449A ZANCOLDFACE N Mono

Évaporateur BOREA-E25-3 E5.5 E 4S



CHAMBRE FROIDE N° 54



CHAMBRE FROIDE POSITIVE 4 N°54

Base de calcul : Volume calculé selon les dimensions: 39.6m³ Produits stockés : DIVERS (non défini) ATTENTE FINITION. Puissance frigorifique calculée suivant dimensions et épaisseur: $P = 6450 \text{ W}$
Température d'évaporation -6°C Température ambiante extérieur +50° C. Groupe de condensation installé sur le toit et placé sous un abri distance maximal groupe évaporateur 28m.



UATSEB016T03T4-00 - GROUPE POSITIF NON CARROSSE BITZER 2CES-4Y - R449A + OPTIONS

Y compris ligne liquide, double pressostat sécurité HP/BP, pressostat ventilateur condenseur, séparateur d'huile, armoire électrique, cataphorèse condenseur

Évaporateur BOREA-E35-2 E5.5 E 4S
Kit TE2 / N4 - A braser R449A
RC500 LX (RCNS3UDTX2F701) 10A négatif deg électrique 10A



CHAMBRE FROIDE N° 58



CHAMBRE FROIDE NEGATIVE 6 N°58

Base de calcul : Volume calculé selon les dimensions: 17.95m³.
Puissance frigorifique calculée suivant dimensions et épaisseur
panneau: P = 3600 W Température d'évaporation -26°C Température
ambiante extérieur +50°C. Groupe de condensation installé sur le toit
et placé sous un abri distance maximal groupe évaporateur 28m.



UABSEB032T03T4-00 - GROUPE NEGATIF NON
CARROSSE BITZER 4CES-6Y - R449A + OPTIONS

Y compris ligne liquide, double pressostat sécurité HP/BP,
pressostat ventilateur condenseur, séparateur d'huile, armoire
électrique, cataphorèse condenseur

Évaporateur BOREA-E35-2 E 7.5 E 4S +
Kit TE2 / N4 - A braser R449A
RC500 LX (RCNS3UDTX2F701) 10A négatif deg électrique 10A
Cordon chauffant 230V

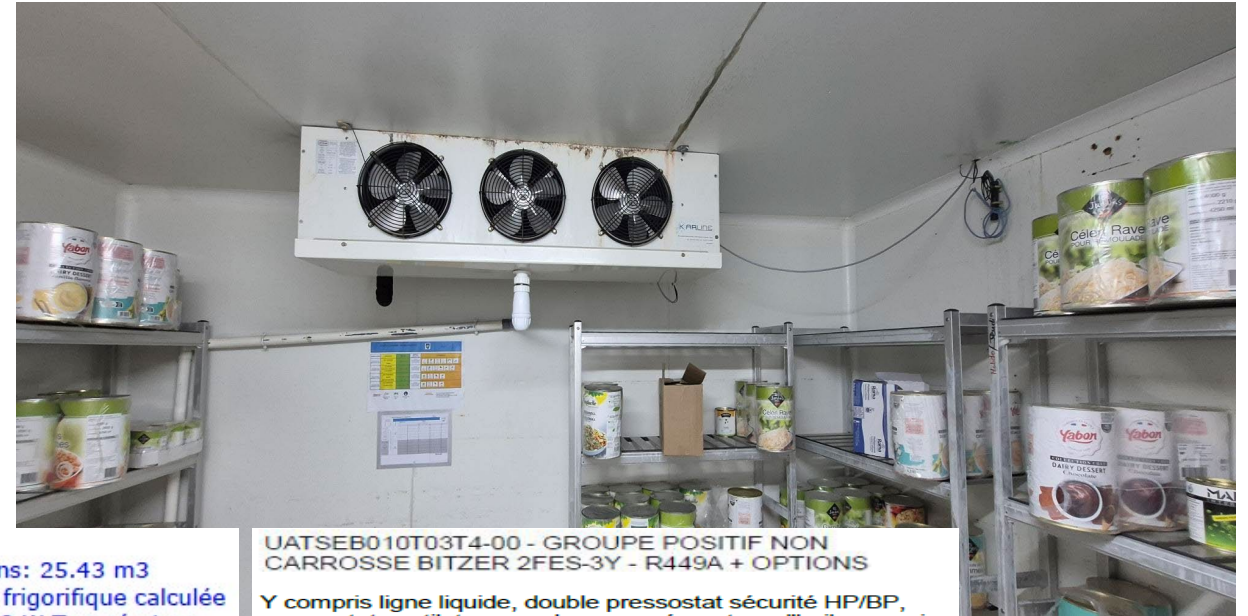
Coffret Alarme Personne enfermée-Alarme Porte Ouverte

CHAMBRE FROIDE N° 59



CHAMBRE FROIDE POSITIVE 3 N°59

Base de calcul : Volume calculé selon les dimensions: 25.43 m3
Produits stockés : TAMPON (non défini). Puissance frigorifique calculée suivant dimensions et épaisseur panneau: P = 4400 W Température d'évaporation 0°C Température ambiante extérieur +50°C. Groupe de condensation installé sur le toit et placé sous un abri distance maximal groupe évaporateur 28m.



UATSEB010T03T4-00 - GROUPE POSITIF NON CARROSSE BITZER 2FES-3Y - R449A + OPTIONS

Y compris ligne liquide, double pressostat sécurité HP/BP, pressostat ventilateur condenseur, séparateur d'huile, armoire électrique, cataphorèse condenseur

Évaporateur BOREA-E25-4 E5.5 E 4S
Kit TE2 / N3 - A braser R449A
ZANCOLDFACE N Mono



CHAMBRE FROIDE N° 60

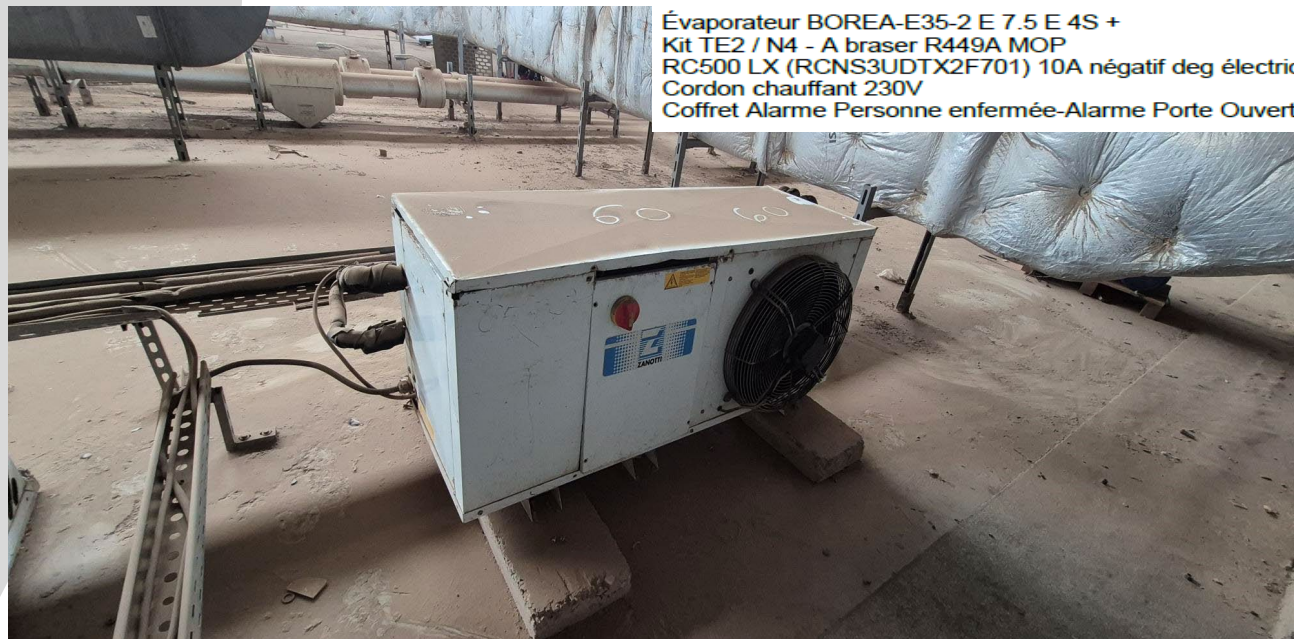
CHAMBRE FROIDE NEGATIVE 7 N°60

Base de calcul : Volume calculé selon les dimensions: 19.7 m3.
Puissance frigorifique calculée suivant dimensions et épaisseur
panneau: P = 3750 W Température d'évaporation -26°C Température
ambiante extérieure +50°C. Groupe de condensation installé sur le toit
et placé sous un abri distance maximal groupe évaporateur 28m.



UABSEB032T03T4-00 - GROUPE NEGATIF NON
CARROSSE BITZER 4CFS-6Y - R449A + OPTIONS

Y compris ligne liquide, double pressostat sécurité HP/BP, pressostat
ventilateur condenseur, séparateur d'huile, armoire électrique,
cataphorèse condenseur



Évaporateur BOREA-E35-2 E 7.5 E 4S +
Kit TE2 / N4 - A braser R449A MOP
RC500 LX (RCNS3UDTX2F701) 10A négatif deg électrique 10A
Cordon chauffant 230V
Coffret Alarme Personne enfermée-Alarme Porte Ouverte

CHAMBRE FROIDE N° 71

CHAMBRE FROIDE POSITIVE 1 N°71

Volume calculé selon les dimensions: 39m³ Produits stockés : fruits et légumes. Puissance frigorifique calculée suivant dimensions et épaisseur panneau : P = 6300 W Température d'évaporation 0°C Température ambiante extérieur +50°C. Groupe de condensation installé sur le toit et placé sous un abri distance maximal groupe évaporateur 28m.



UATSEB013T03T4-00 - GROUPE POSITIF NON
CARROSSE BITZER 2DES-3Y - R449A + OPTIONS

Y compris ligne liquide, double pressostat sécurité HP/BP,
pressostat ventilateur condenseur, séparateur d'huile, armoire
électrique, cataphorèse condenseur

Évaporateur BOREA-H-35-2E5.5-E-4S
Kit TE2 / N3 - A braser R449A
TC500 LX (RCNS3UDTX2F701) 10A négatif deg électrique 10A



MATERIEL COMPLEMENTAIRE FOURNI PAR LE BENEFICIAIRE:

MATERIEL DE POSE

- BANDE ISOLANTE BITUMEUSE pour l'isolation des bulbes de détendeur. Evite la condensation et contact avec l'air ambiant. DIM : 9 x 0.051 x 0.003 m
- BANDE ISOLANTE de fixation et de liaison des tubes ARMAFLEX
- GEL DISSIPATEUR DE CALORIE Gel permettant la protection des pièces contre la chaleur d'une action de brasure.
- BRASURE ARGENT Brasure de type Castolin 1666 Ø 2mm 200gr
- DECAPANT brasure argent 1802 de type CASTOLIN
- SILICONE ETANCHEITE Silicone d'étanchéité à large plage Résistance aux températures - 40°C / +150°C.
- MOUSSE EXPENSIVE PU Cartouche manuelle et pistolable
- COLLIER DE FIXATION PLASTIQUE Diamètre de serrage mini 8 mm max 96 mm Longueur 368 mm Boîte de 100
- COUDE 90° FF 7/8
- COUDE 45° MF 7/8
- COUDE 45° FF 7/8
- MANCHON DROIT EGAL FF 7/8
- COUDE 90° FF 3/8
- COUDE 45° MF 3/8

- COUDE 45° FF 3/8
- MANCHON DROIT EGAL FF 3/8
- COUDE 90° FF 5/8
- COUDE 90° MF 5/8
- COUDE 45° FF 5/8
- MANCHON DROIT EGAL FF 5/8
- COUDE 90° FF 1" 1/8
- COUDE 45° MF 1" 1/8
- COUDE 45° FF 1" 1/8
- MANCHON DROIT EGAL FF 1" 1/8
- COUDE 90° FF 1/2
- COUDE 45° MF 1/2
- COUDE 45° FF 1/2
- MANCHON DROIT EGAL FF 1/2
- ARMAFIX POUR TUBE Ø 3/8 - 1/2
- ARMAFIX POUR TUBE Ø 3/4
- ARMAFIX POUR TUBE Ø 7/8
- ARMAFIX POUR TUBE Ø 1" 1/8
- COLLIER DE SERRAGE Ø 45-52
- COLLIER DE SERRAGE Ø 53-59
- COLLIER DE SERRAGE Ø 59-65
- COLLIER DE SERRAGE Ø 76-84
- ROULEAUX DE LANIERE POUR CHAMBRE FROIDE
- Rouleau de 50m largeur des lanières 190 mm
- BANDEAU FIXE POUR LANIERE DIM / 1090 mm
- BANDEAU FIXE POUR LANIERE DM / 1540 mm
- WAGO Connecteurs rapide ou borne de raccordement à levier 3 broches Boîte de 50 pièces.
- WAGO Connecteurs rapide ou borne de raccordement à levier 5 broches Boîte de 25 pièces.
- PISTOLET EXTRUDEUR POUR MOUSSE
- NETTOYANT POUR PISTOLET 500 ml

MATERIEL DE POSE COMPLEMENTAIRE

- Distance de 30 m entre CF et groupe
- Ligne des condensats
- Chemins de câbles et câbles de sections appropriées
- Fréon R449A
- Bidon d'huile pour Bitzer
- Ruberfoot pour pose groupe de compression
- Visseries de fixation inox
- Tiges filées nylon pour fixation évaporateur
- Resistances d'écoulement
- ... ect pour réalisation dans les règles de l'art

SEPARATION ET RETOUR D'HUILE GROUPE SEMI-HERMETIQUE DE TYPE BITZER

- SEPARATEUR D'HUILE Ø 7/8
- FILTRE A HUILE HCYF52 Ø 1/4
- VOYANT RETOUR D'HUILE Ø 1/4
- VANNE D'ISOLEMENT RETOUR D'HUILE Ø 1/4
- CLAPET ANTI RETOUR Ø 7/8
- COURONNE DE CUIVRE Ø 1/4 15 m Epaisseur 0.8mm
- ADAPTATEUR POUR LIGNE RETOUR D'HUILE Ø ¼